

Podłączanie serwisów WMS do aplikacji

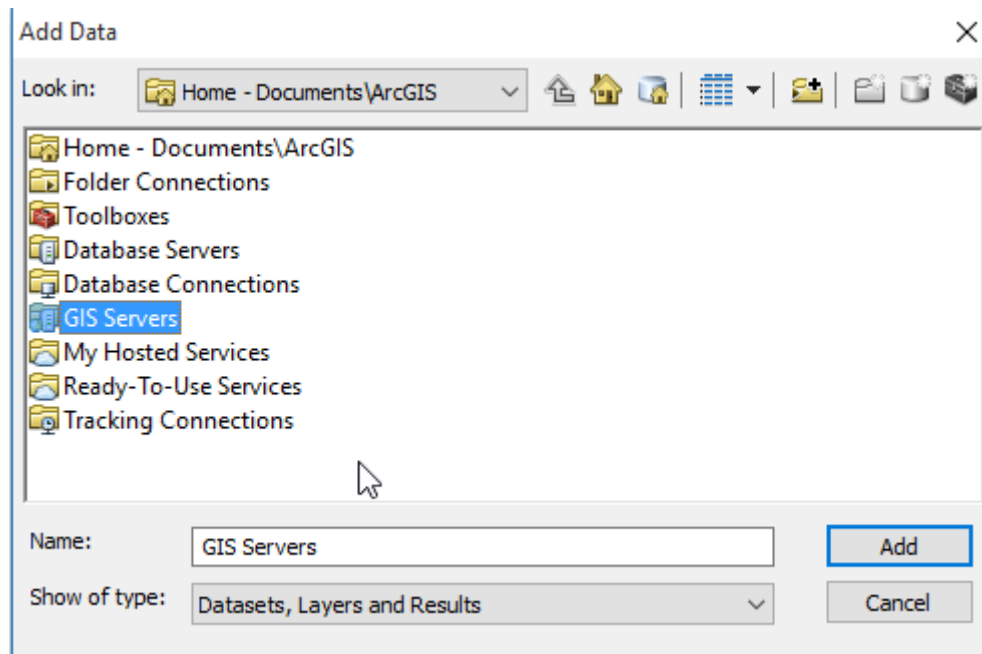
Proces podłączania serwisów WMS udostępnianych w ramach IPG opisany jest na przykładzie dwóch aplikacji desktop.

Aplikacja ArcGIS Desktop firmy ESRI

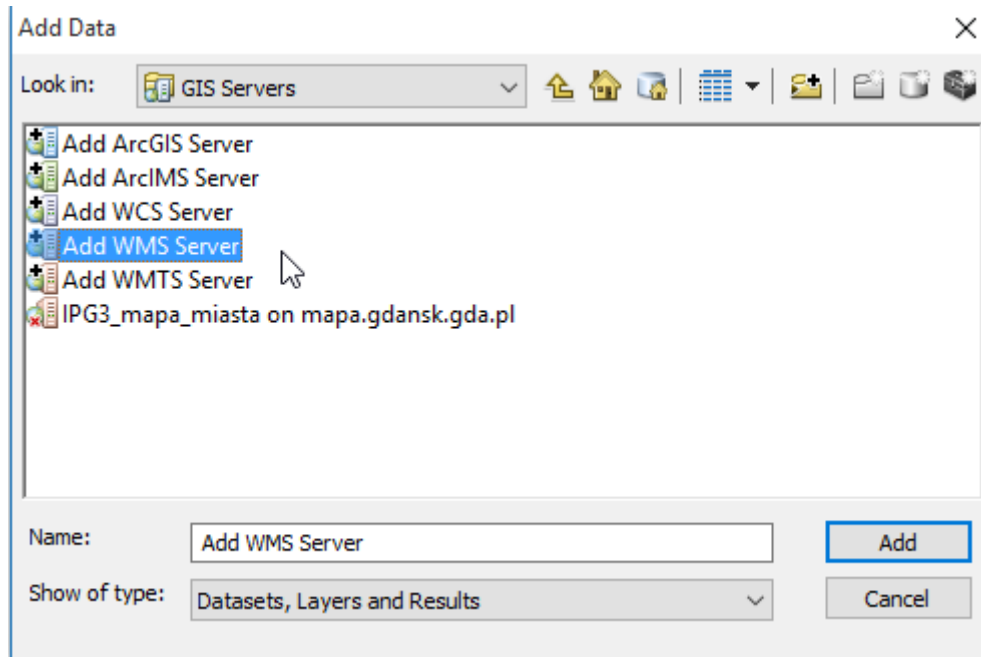
W celu podłączenia serwisu WMS należy wybrać ikonę dodawania warstwy (tak jak w przypadku dodawania warstwy shapefile lub z bazy danych)



Następnie w okienku które się pojawi wybieramy opcję GIS Servers



Po jej rozwinięciu pojawi się opcja dodania serwisów z serwerów zewnętrznych.



Wybieramy opcję Add WMS Server

Następnie w kolejnym oknie podajemy link do serwisu WMS

Add WMS Server ✕

URL:

Examples: <http://www.myserver.com/arcgis/services/mymap/MapServer/WMSServer?>
<http://www.example.com/servlet/com.esri.wms.Esrimap?ServiceName=Name&>

Version:

Server Layers

Account (Optional)

User:

Password: Save Password

Po podaniu linku i użyciu przycisku Get Layers otrzymujemy skonfigurowany serwis WMS gotowy do użycia w aplikacji.

Add WMS Server ✕

URL: ▼

Examples: <http://www.myserver.com/arcgis/services/mymap/MapServer/WMServer?>
<http://www.example.com/servlet/com.esri.wms.Esrimap?ServiceName=Name&>

Version: ▼

Server Layers

- [-] IPG3_mapa_miasta
 - [-] Mapa
 - [-] EGIB
 - ... Adresy
 - ... Działki
 - [-] Budynki
 - ... Ergo Arena
 - ... Stadion Energa Gdańsk
 - ... budynki
 - [-] Komunikacja
 - [-] Transport szynowy
 - ... Główne linie kolejowe
 - ... koleje
 - ... koleje
 - ... tramwaje
 - [-] Jezdnie
 - ... Główne ulice
 - ... ważniejsze ulice
 - ... główne ulice

Name: WMS

Version: 1.3.0

Abstract: WMS

Account (Optional)

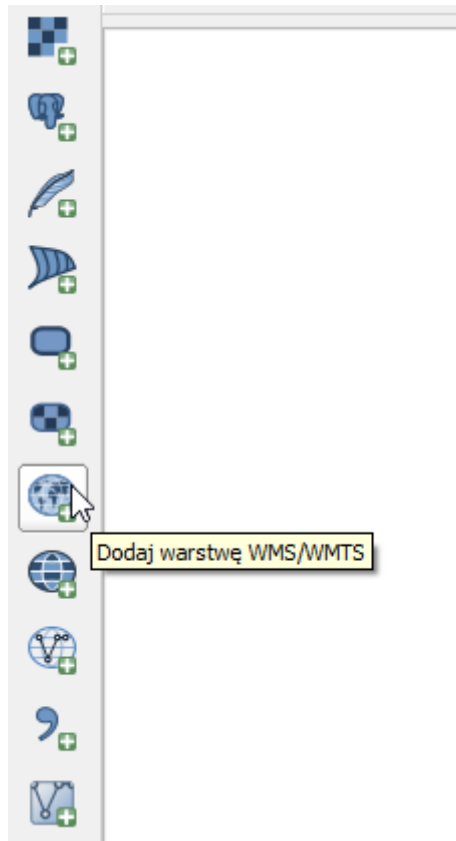
User:

Password: Save Password

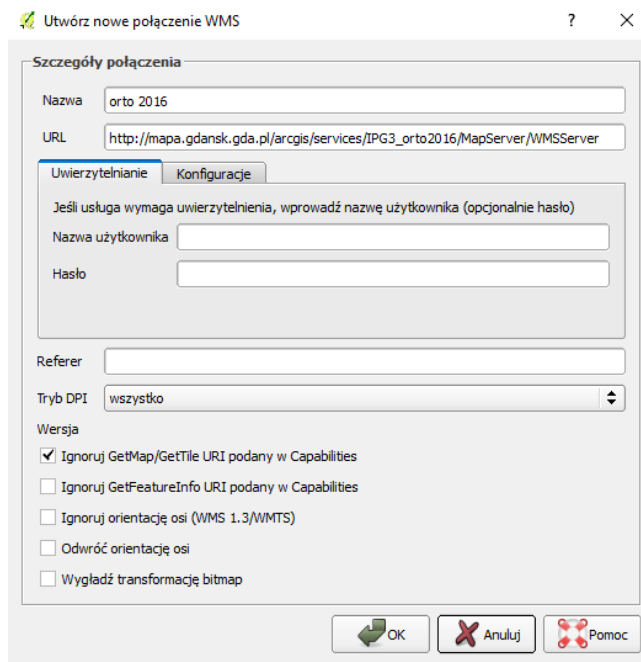
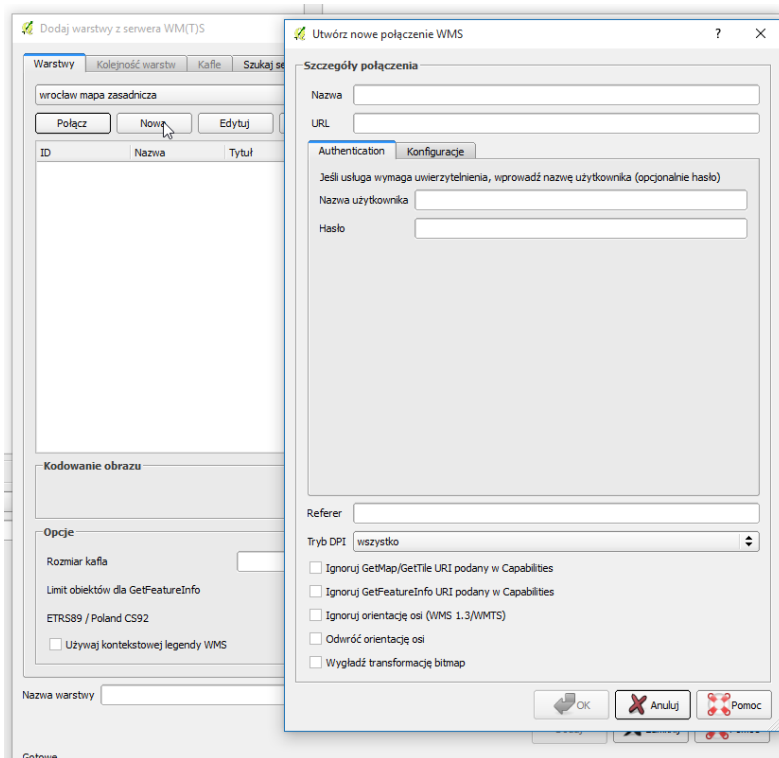
Potwierdzenie przyciskiem OK spowoduje zapisanie konfiguracji na liście serwisów WMS w aplikacji.

Aplikacja QGIS

W celu dodania serwisu WMS w aplikacji QGIS należy wybrać ikonę dodawania danych ze źródeł zewnętrznych (serwisy WMS/WMTS).

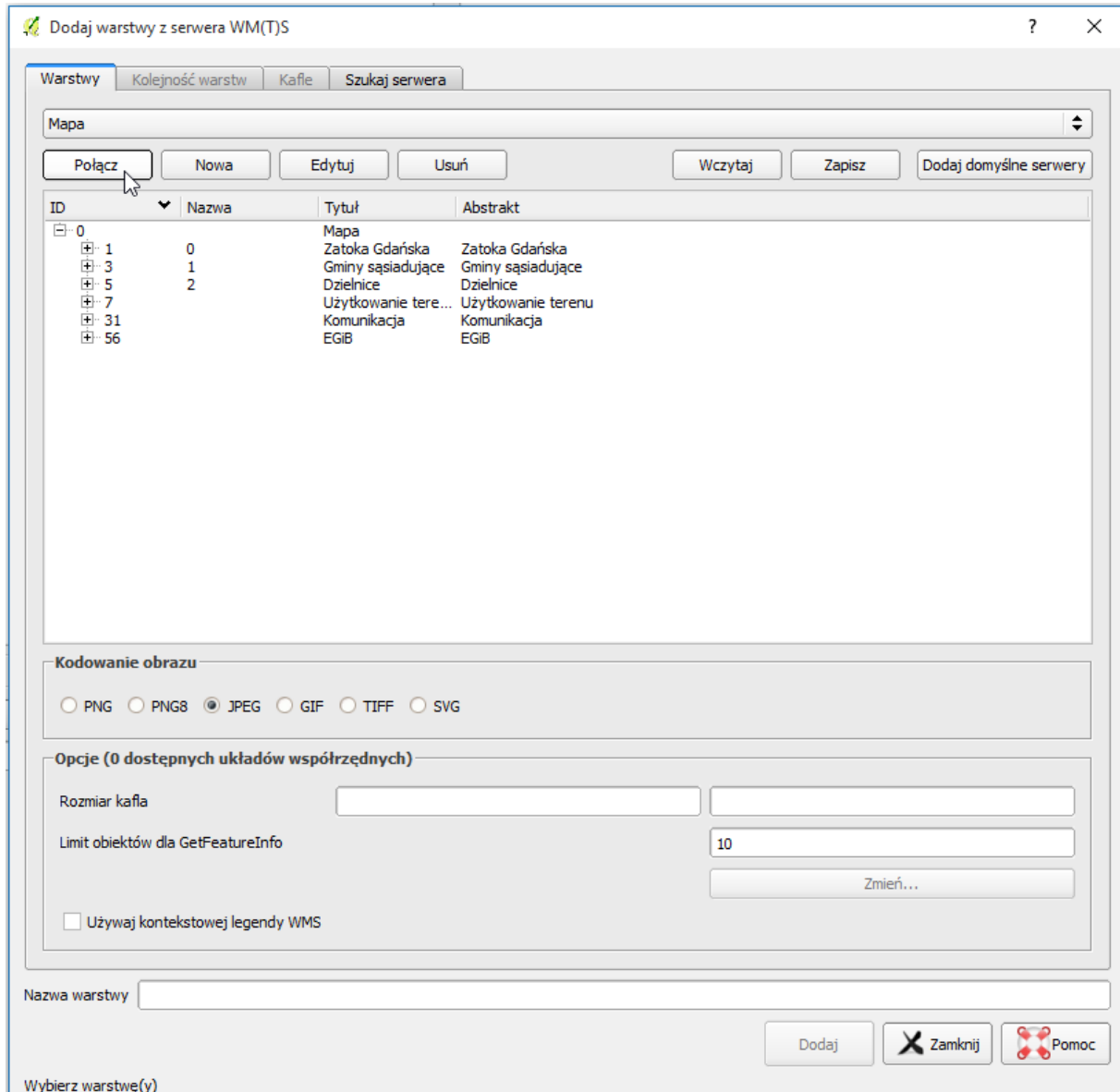


Po jej wybraniu należy zdefiniować nowe połączenie do serwera WMS, przy pomocy przycisku Nowe otwieramy okno w którym wpisujemy nazwę serwisu jaka widoczna będzie na liście oraz wpisujemy adres URL.



W celu poprawnego działania serwisu należy zaznaczyć checkboxa Ignoruj GetMap/GetTile URL

Po wprowadzeniu informacji i zatwierdzeniu przyciskiem OK, otrzymujemy gotowy do działania w aplikacji serwis WMS.



Po wybraniu odpowiedniej warstwy i użyciu przycisku Połącz możemy wyświetlać dane z serwisu WMS w aplikacji.